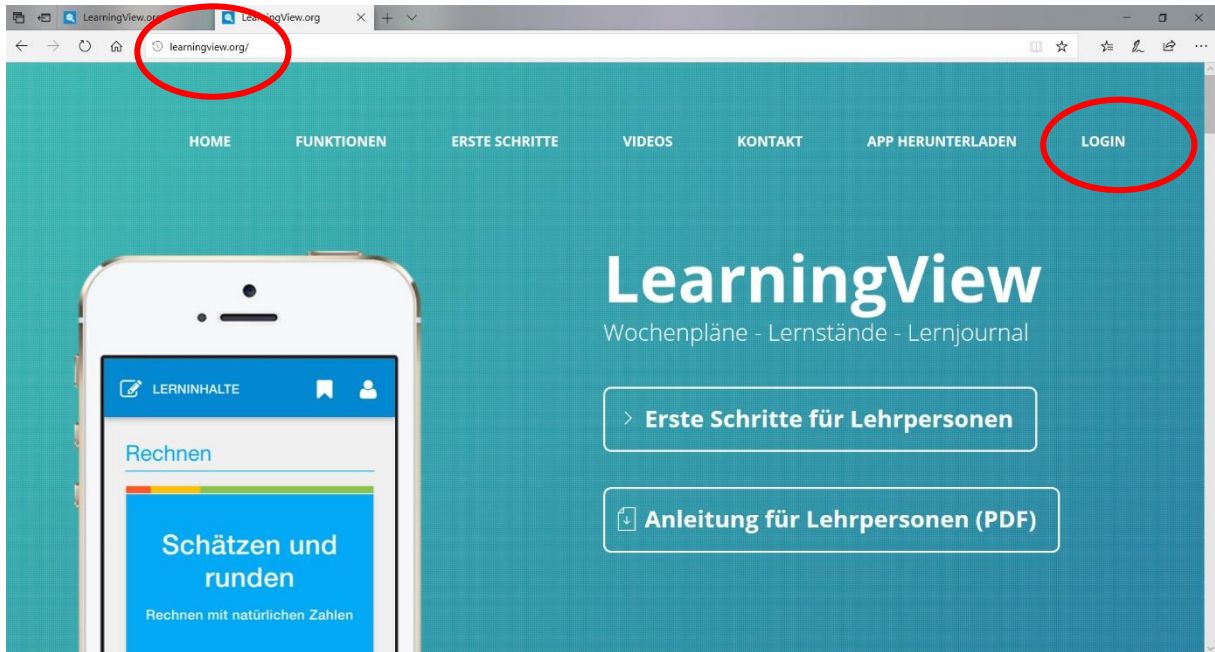
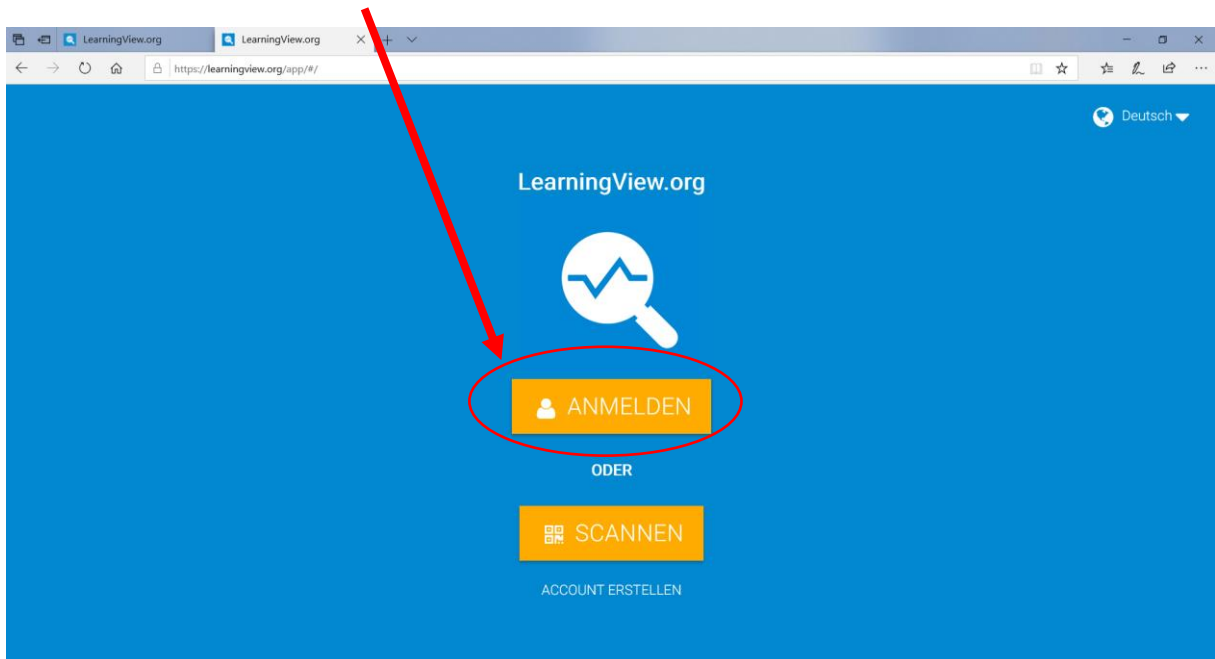


Anleitung learningView

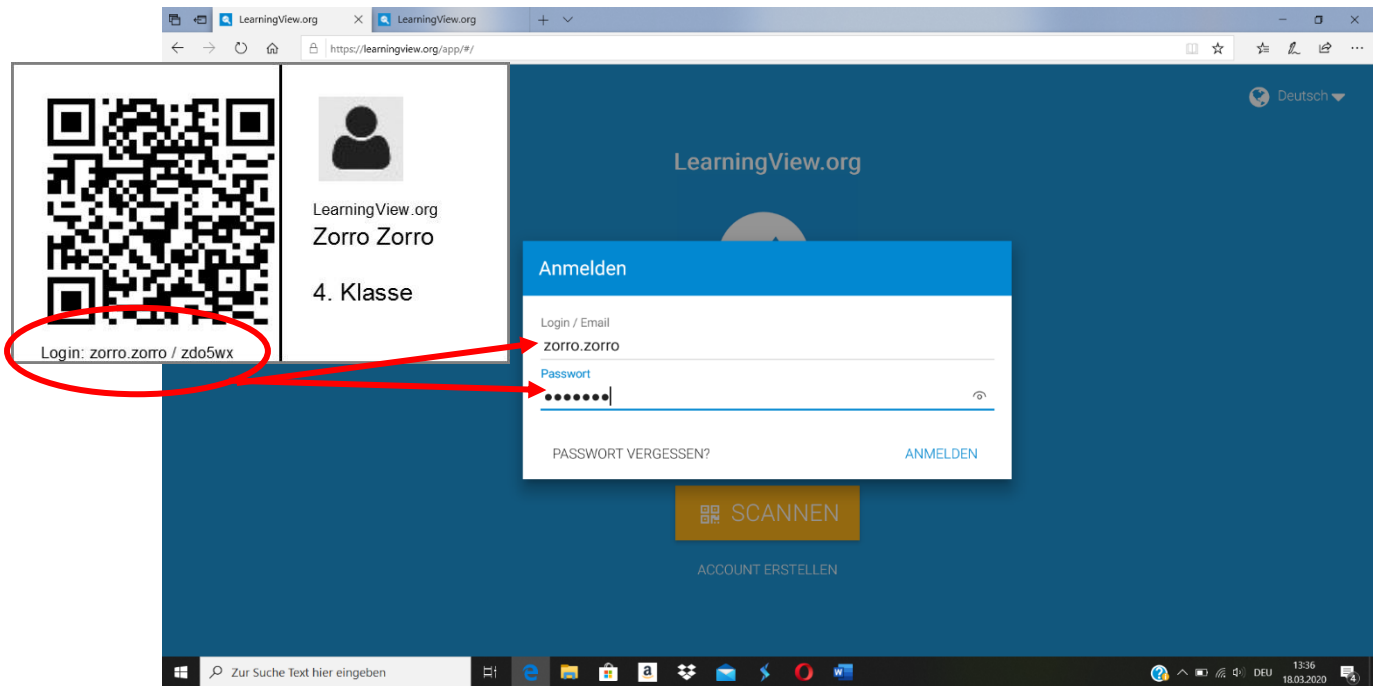
1. Gib die Internetadresse www.learningview.org ein und drücke auf **Enter**. Klicke oben rechts auf **LOGIN**.



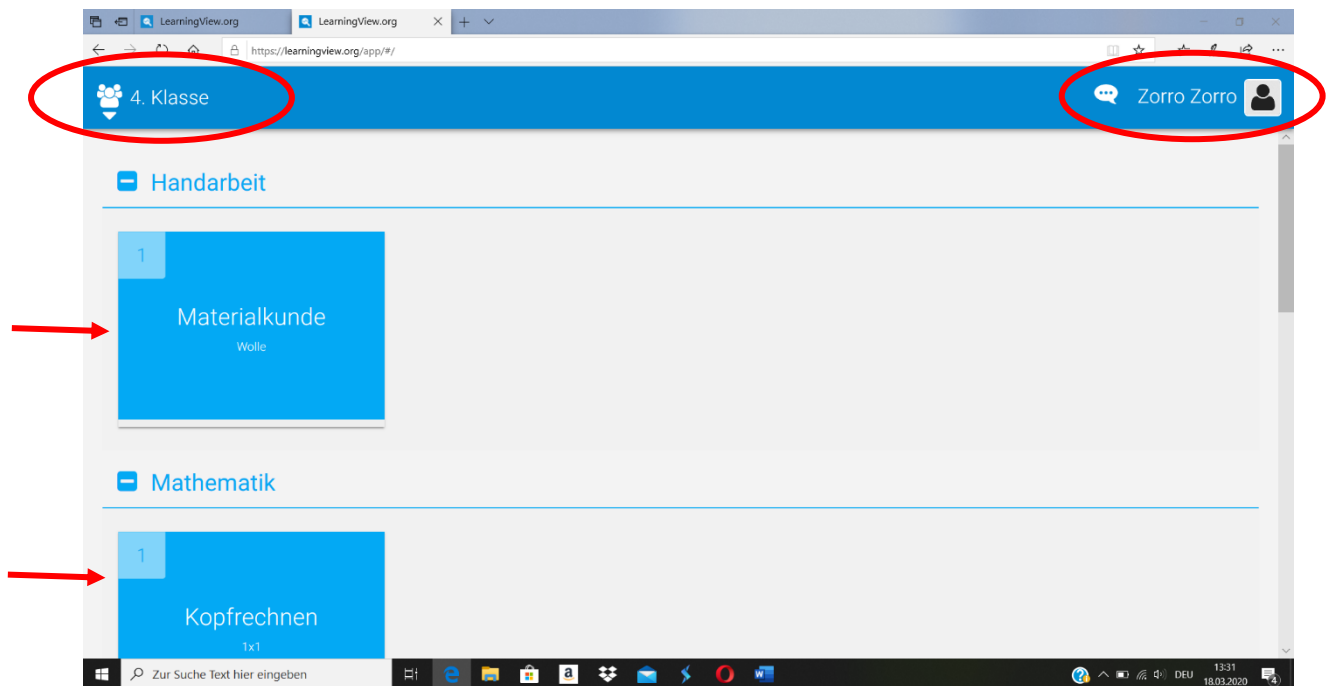
2. Klicke nun auf **ANMELDEN**.



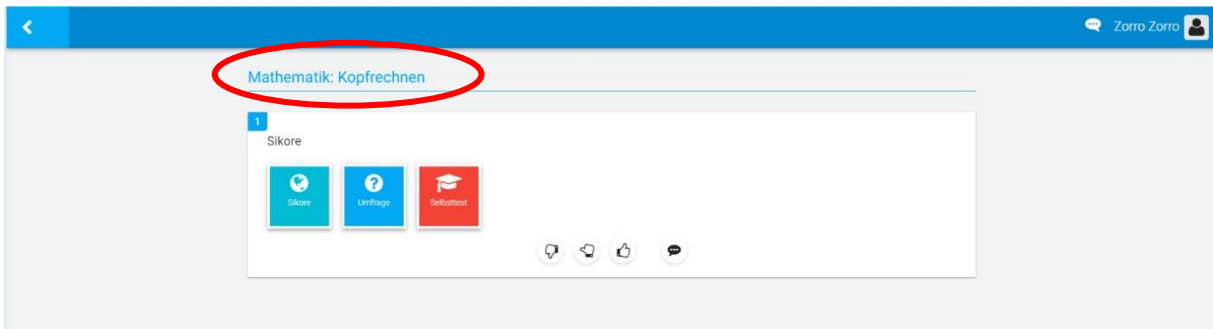
3. Nun brauchst du deine **ZUGANGSKARTE**. Dort drauf findest du die Zugangsdaten. Diese gibst du beim **LOGIN/PASSWORT** ein.



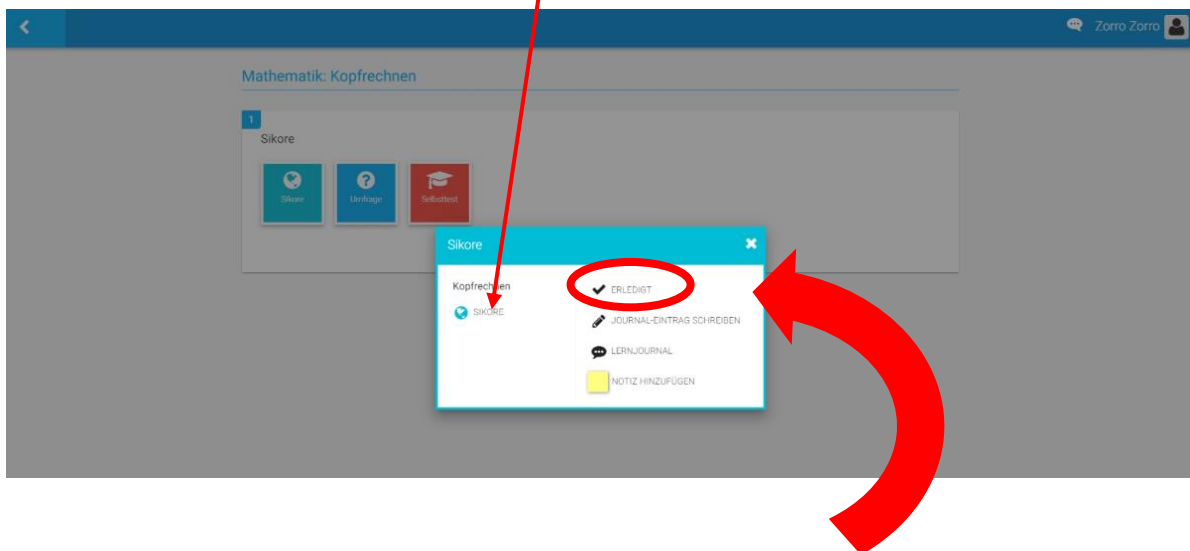
4. Nun siehst du deine **KLASSE** und die verschiedenen **FÄCHER** sowie deinen **NAMEN**.



5. Hier findest du verschiedene **THEMENBEREICHE** (z.B. Kopfrechnen). Nun kannst du verschiedene **AUFGABEN** (z.B. Sikore, Umfrage, Selbsttest) zu diesem Thema lösen.



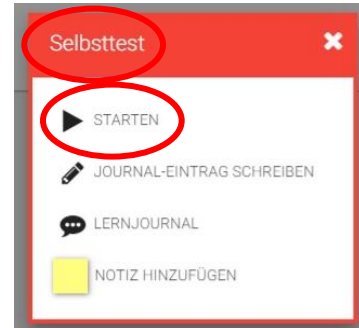
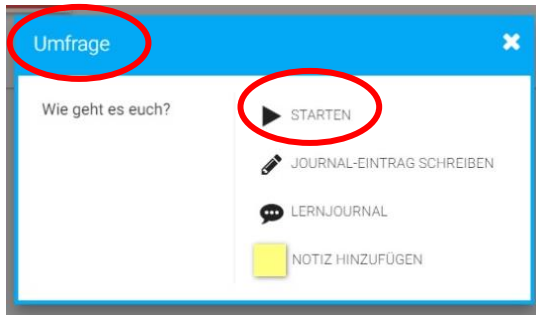
6. Wenn du eine Aufgabe (z.B. Sikore) lösen möchtest, **klickst** du auf das **AUFGABEN-FELD**. Entweder findest du einen **LINK** oder eine **DATEI**. Sobald du daraufklickst, wirst du automatisch auf die Internetseite geleitet oder das Dokument wird heruntergeladen.



WICHTIG!!!

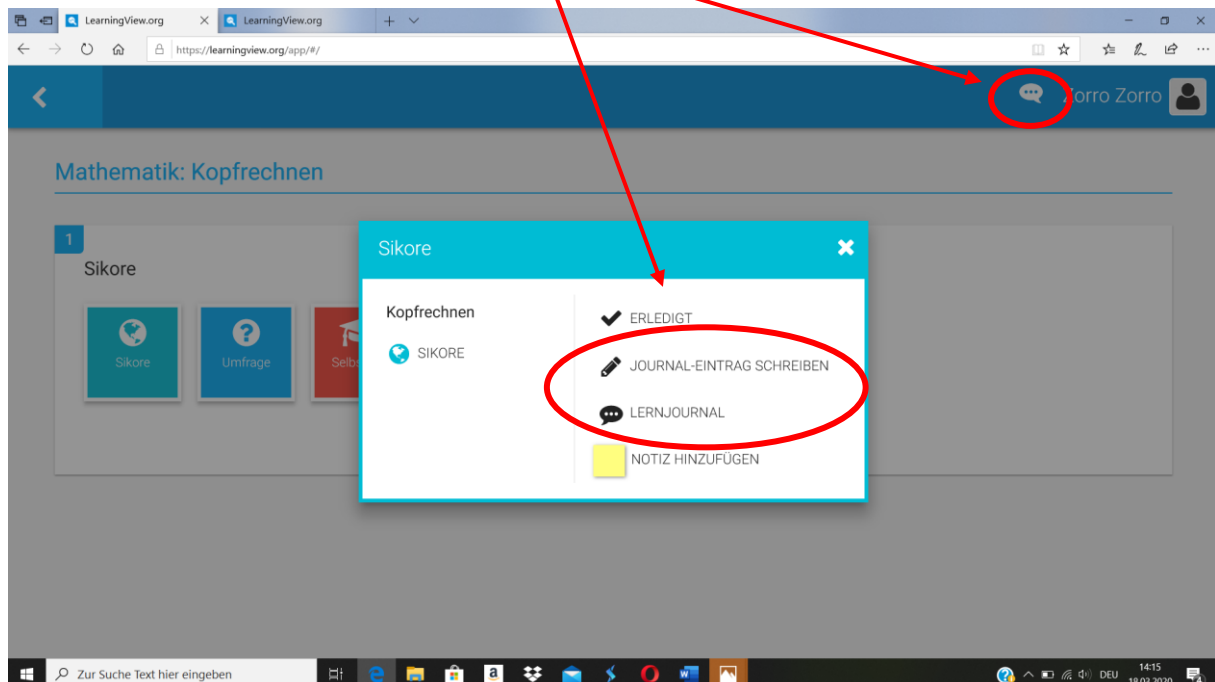
Sobald du eine Aufgabe vollständig erledigt hast, drückst du auf ERLEDIGT!

7. Es kann auch vorkommen, dass deine Lehrperson eine **UMFRAGE** oder einen **SELBST-TEST** macht. In diesen Fällen klickst du einfach auf **STARTEN** und du wirst schon weitergeleitet.

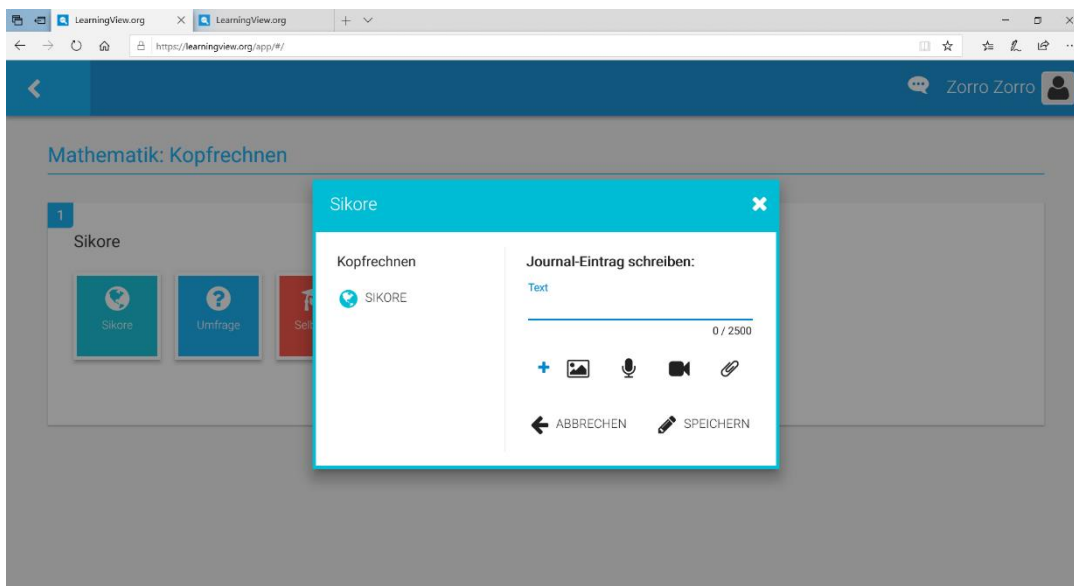


Kommunizieren mit der Lehrperson

Wenn du zum Beispiel eine **FRAGE** zu einer Aufgabe hast, kannst du deiner Lehrperson eine Nachricht (**LERNJOURNAL**) schreiben oder ihr dort eine **DATEI/ VIDEO/ SPRACH-BOTSCHAFT/ BILD** hochladen. Du kannst mit ihr über diesen Kanal kommunizieren.



Du kannst den Text hier erfassen und **SPEICHERN** nicht vergessen.



LearningView bietet ganz viele interessante Funktionen. Diese hier alle zu erklären würde viel zu lange dauern. Probiere deshalb einfach aus. Inhaltliche Fragen zu Aufgaben musst du jedoch mit deiner Lehrperson besprechen.

Wir wünschen dir viel Erfolg dabei 😊.

